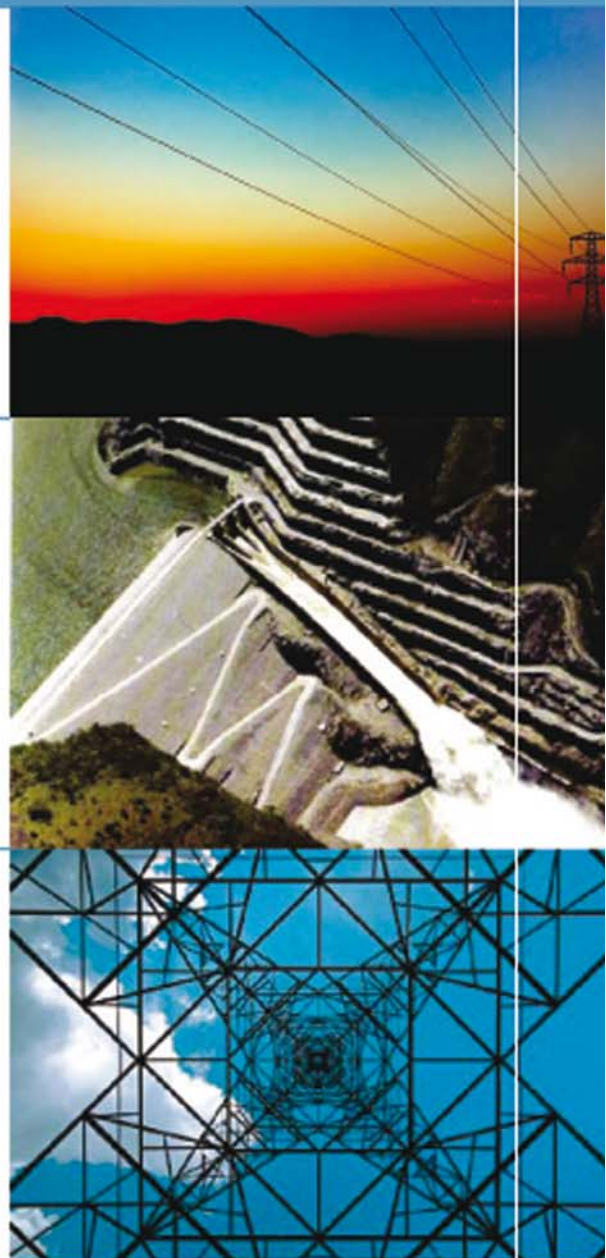




monitoreo *mercado* *eléctrico*

BOLETÍN SEMANAL



Comisión Nacional de Energía Eléctrica

del 08 al 14 de
febrero 2009

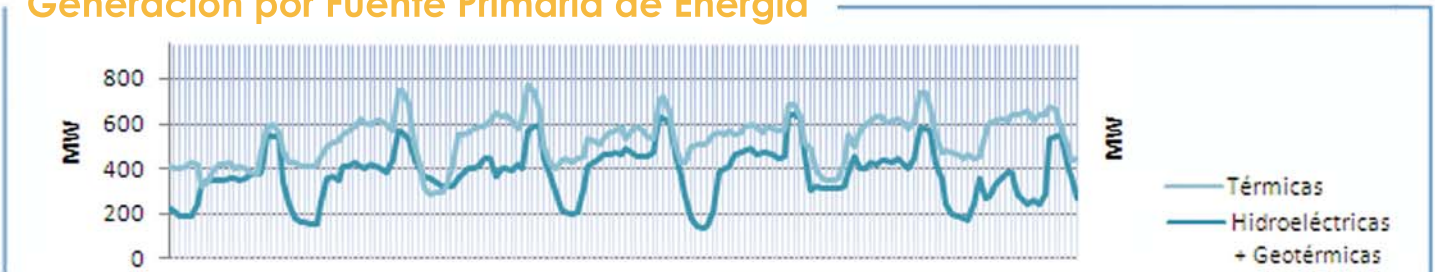
monitoreo del 08 al 14 de febrero 2009

Precio Spot y Demanda Semanal SNI



El Precio Spot tuvo un promedio de 69.41 \$/MWh con una variación de \$ 4.12 al alza respecto a la semana anterior, con un máximo de 77.43 \$/MWh el día martes a las 19 hrs. y un mínimo de 67.8 \$/MWh el domingo a la 1 hr. La demanda SNI tuvo un promedio de 876.72 MW, la demanda máxima fue el día miércoles a las 19:15 hrs. con 1325.83 MW y una mínima de 538.01 MW el día lunes a las 3 hrs. El coeficiente de correlación entre el precio y la demanda fue de 0.49.

Generación por Fuente Primaria de Energía



FACTOR DE PLANTA

	Hidro	Geo	Térmica
MIN.	17%	67%	28%
MAX.	100%	100%	74%

La tabla de arriba representa el porcentaje de utilización respecto a la capacidad instalada para las plantas hidroeléctricas, geotérmicas y térmicas en el SNI.

Exportación e Importación

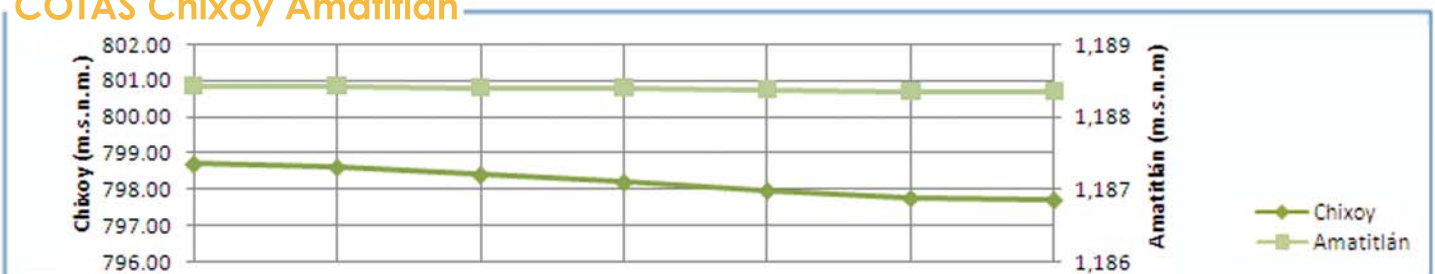
El resultado neto del intercambio al MER fue un total de 4,628.10 GWh. La exportación máxima de energía del sistema Guatemalteco al MER fue de 56.35 MWh el día jueves a las 8:00 hrs. El intercambio máximo de energía del MER al sistema de Guatemala fue de -16.67 MWh el día lunes a las 20:15 hrs.

Fuente: Posdespachos del AMM usando registros horarios de energía del medidor de la Subestación Guate-Este.

Exportación e Importación de Potencia al MER



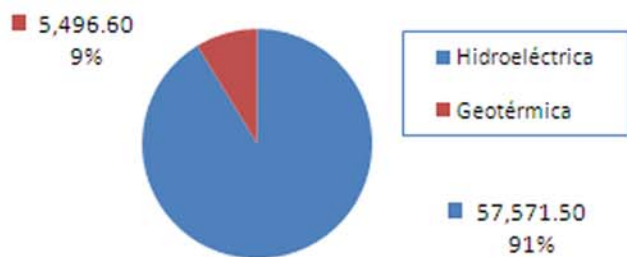
COTAS Chixoy Amatitlán



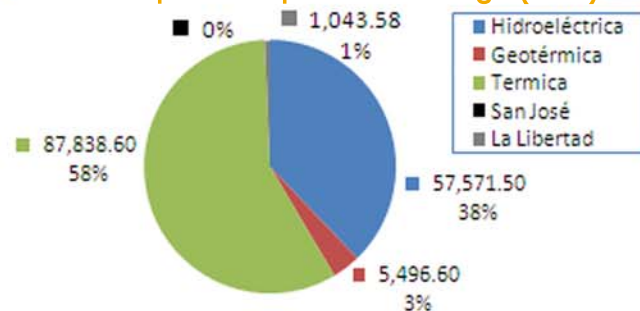
La cota de Chixoy presenta un valor de 798.71 a 797.71 m.s.n.m. con una variación de -1 m. La cota de Amatitlán presenta un valor de 1,188.43 a 1,188.35 m.s.n.m. con una variación de -0.08 m. Cota de rebalse de Chixoy: 803 m.s.n.m.

Nota: m.s.n.m. = metros sobre nivel del mar
cota = nivel del embalse

Generación Semanal por Recursos Renovables (MWh)

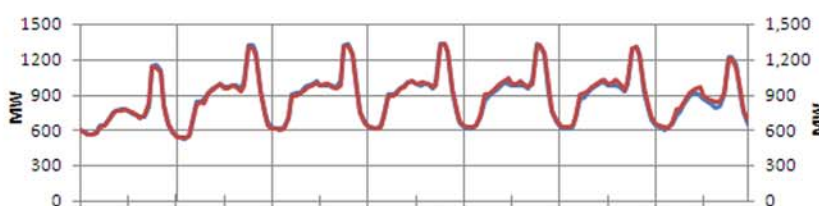


Generación por fuente primaria de energía (MWh)



Demanda Programada Vrs. Real

La relación entre la demanda programada y el posdespacho se comportó con una desviación máxima de 8.04% y una mínima de 0.0208%, con un promedio de 1.87%, lo cual representa un desvío de 77.82 MW, -0.21 MW y 1.87 MW respectivamente. El error máximo fue de 8.75% el día sábado a las 12 hrs. El MAPE fue de 1.92% mientras que la semana anterior fue de 2.69%.

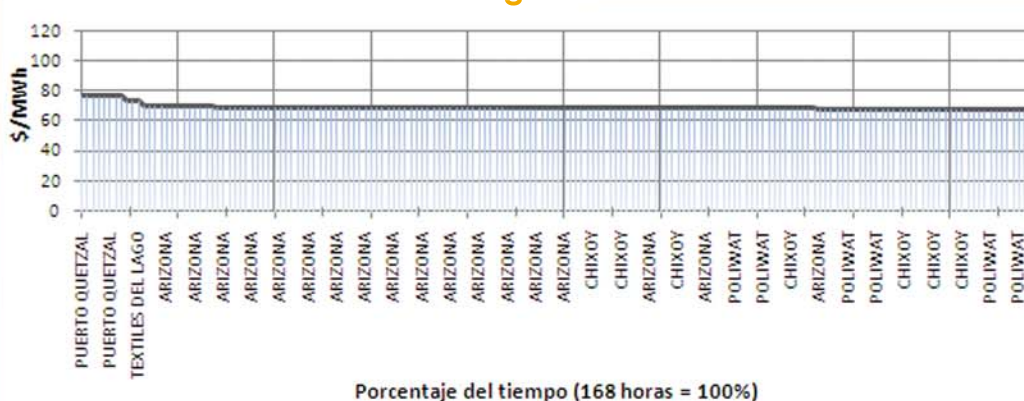


Curva de Duración del Precio Spot



El 12% del tiempo durante la semana el precio Spot mantuvo los valores de 70 a 77 US\$/MWh.
 El 83% del tiempo se mantuvo en los valores de 68 a 69 US\$/MWh.
 El 5% del tiempo se mantuvo en un valor de 67 US\$/MWh.

Identificación del Generador Marginal



Se puede observar que los generadores que determinaron el precio del Mercado Spot, fueron: Arizona con 47%, Chixoy con 24% y Poliawat con 14% de participación en la semana.

RESUMEN	RESUMEN							
	Precio Spot	Demanda SNI	Hidro +Geo	Térmica	INT	Programa	Desviación %	Error %
	MAX	77.43 \$/MWh	1,325.83 MW	637.20 MW	769.02 MW	56.35 MW	1,328.11 MW	8.75%
MIN	67.80 \$/MWh	538.01 MW	122.50 MW	286.50 MW	(16.67) MW	521.62 MW	0.0208%	0.02%
PROM	69.41 \$/MWh	876.72 MW	375.41 MW	529.06 MW	*4,628.10 MW	870.51 MW	1.87%	1.92%

Coefficiente de Correlación Precio Demanda

0.4912

* resultado neto de intercambio

Resumen Combustibles

	Anterior	Actual
US Gulf	45.80	43.30
NY Cargo	37.81	37.61
WTI	40.78	36.94

-2.50 ↓
-0.20 ↓
-3.84 ↓

El precio del WTI en la semana se situó en un valor de 36.94 \$/BBL. El promedio diario del Bunker NYC 1%\$ MAX fue 37.61 \$/BBL y el USGC 3%\$ MAX fue 43.3 \$/BBL.